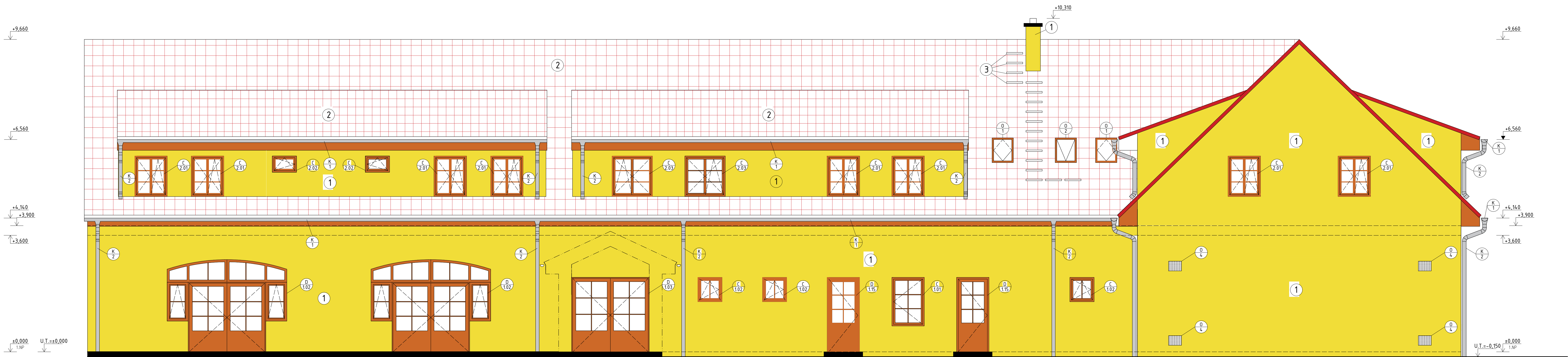
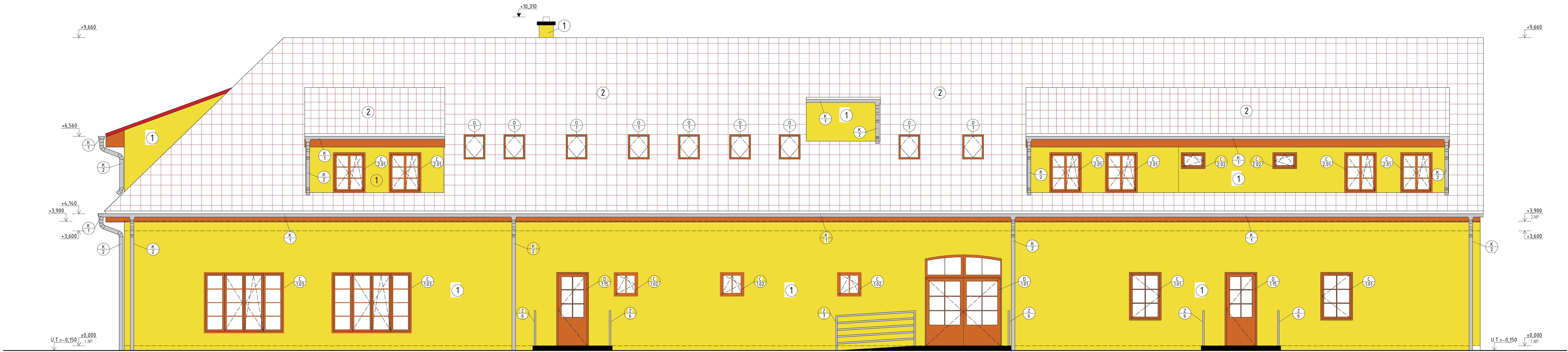


POHLED VÝCHODNÍ



POHLED ZÁPADNÍ



- LEGENDA:
- 1 TENKOSTRŽNÁ PROBARVENÁ SILIKONOVÁ OMTKA, tl. 1,5 mm, OOSTIN ŽLUTÁ, RAL 1016
  - 2 STŘEŠNÍ TAŠKA TONDACH BRNĚKKA 14, ENCOBA ČERVENÁ
  - 3 STUPNACÍ PLOŠNA – ROŠT 600 x 250 mm
  - 1/2 OKNA, VIZ VÝPIS PRVKŮ
  - 1/2 DVEŘE, VIZ VÝPIS PRVKŮ
  - 2/2 ZÁMEČNÍKOVÝ PRVEK, VIZ VÝPIS PRVKŮ
  - 1/2 DVEŘE, VIZ VÝPIS PRVKŮ

|  |                                    |                      |          |
|--|------------------------------------|----------------------|----------|
| 0.000 = 341,250 m n.m. B.p.v. / SOUŘADNICOVÝ SYSTÉM S-JTSK |                                    | FAKULTA              |          |
| DRUH PRÁCE:  | DIPLOMOVÁ PRÁCE                    | STAVEBNÍ (stavby)    |          |
| VYPRACOVAL:  | Bc. DAVID LUDVÍK                   | posledního stavitele |          |
| VEDOUcí PRÁCE:   | prof. Ing. MILOSLAV NOVOTNÝ, CSc.  |                      |          |
| STAVEBNÍK:   | V-Invest spol. s r.o.              |                      |          |
| MÍSTO STAVBY:  | SEBRANICE U BOSKOVIC               |                      |          |
| NÁZEV STAVBY:  | PRÍSTAVBA PENZIONU SEBRANICE       |                      |          |
| STAVEBNÍ OBJEKT:   | SO.01 HLAVNÍ BUDOVA                | FORMÁT:              | 12xA4    |
| ČÁST:  | DLE VÝHLÁŠKY č. 405/2017 Sb.       | DATUM:               | 01/2021  |
| OBSAH:   | TECHNICKÝ POHLED VÝCHODNÍ, ZÁPADNÍ | STUPEŇ PD:           | DPS      |
|  |                                    | MĚŘÍTKO:             | 1:50     |
|  |                                    | Č. VSKRESU:          | D.1.1.05 |